



FELDERHOF QUARTIER

DOPPELHAUS GLOW

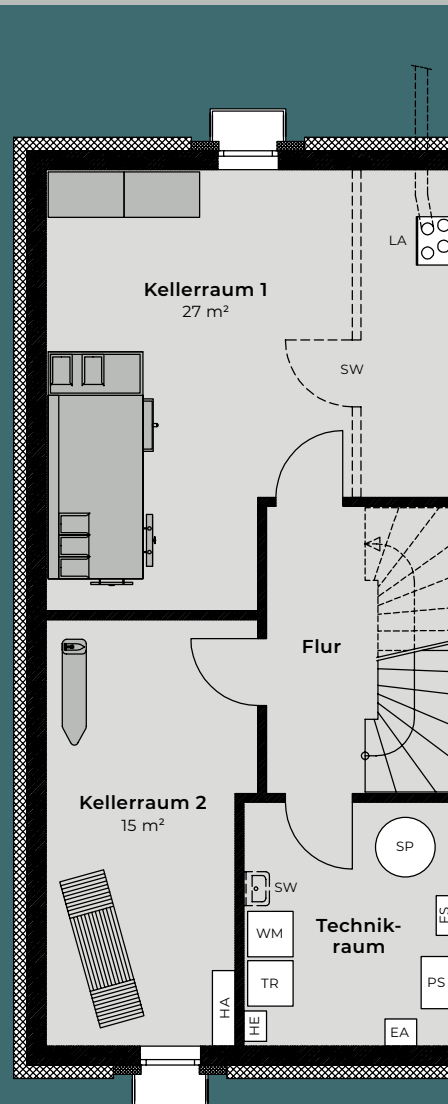
Ein Projekt der INTERHOMES AG

GLOW

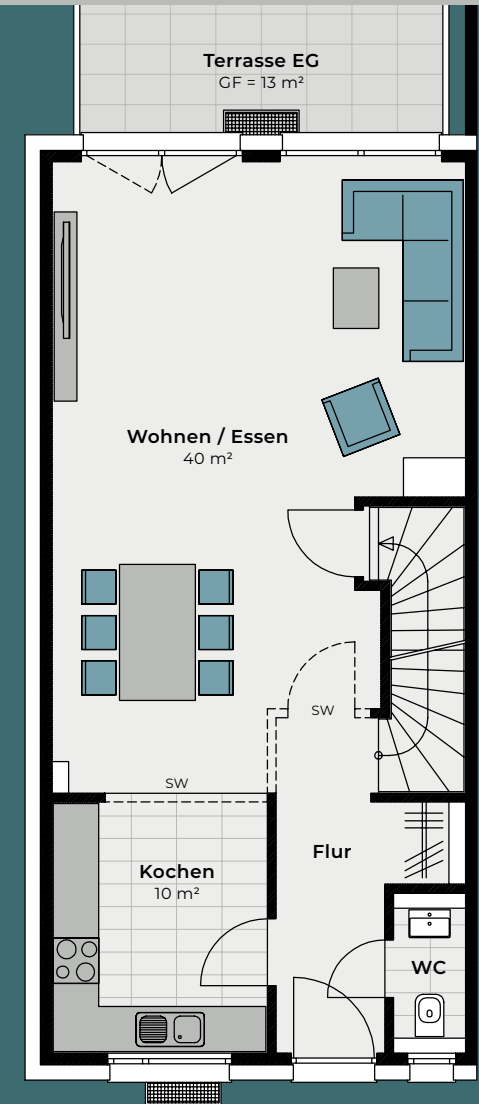
- 168 m² Wohnfläche
- Zusätzlich 57 m² Nutzfläche im Keller für Stauraum oder als Hobbyraum
- 5-6 Zimmer
- Riesiger Wohn-/Essbereich mit offener Küche
- Helles und geräumiges Atelier im Dachgeschoss mit direktem Zugang zur Dachterrasse
- Zweites Bad im Dachgeschoss möglich



Kellergeschoss



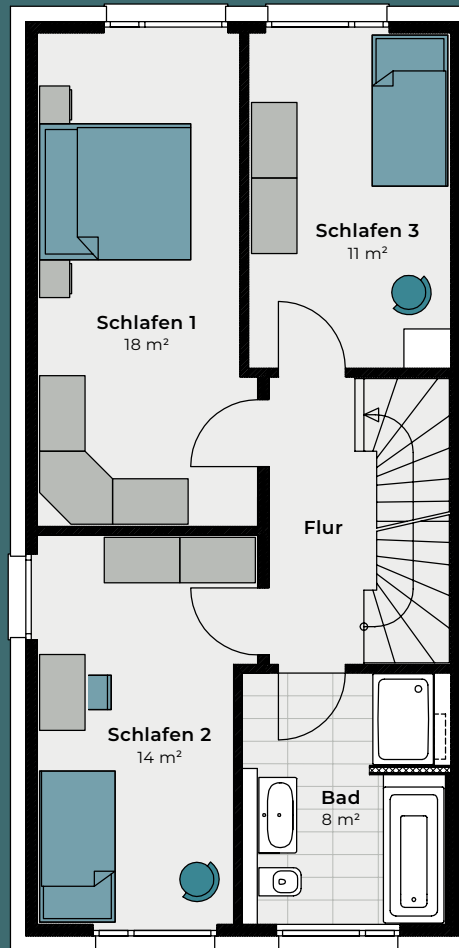
Erdgeschoss



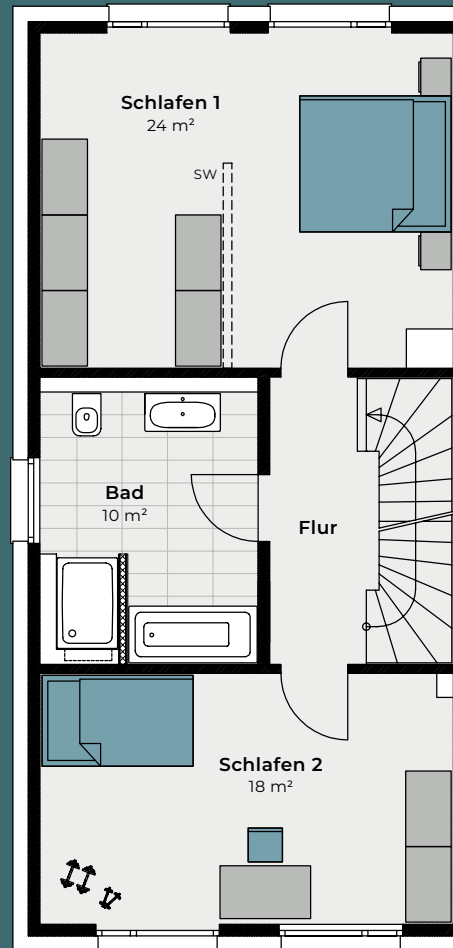
- | | |
|--------------------|--------------------------|
| GF = Grundfläche | EA = Enthärtungsanlage |
| SW = Sonderwunsch | PS = PEWO Station |
| WM = Waschmaschine | FS = Frischwasserstation |
| TR = Trockner | LA = Lüftungsanlage |
| HA = Hausanschluss | SP = Speicher |
| HE = Hebeanlage | |

Prospektunterlagen geben den Eindruck des Künstlers wieder und sind keine Vertragsunterlagen. Maßangaben sind unverbindlich. Zeichnungen ohne Maßstab. Alle m²-Angaben sind gerundet. Technische Änderungen vorbehalten. Maßgeblich für die Bauausführung sind die Baubeschreibung und die Vertragsunterlagen.

Obergeschoss Standard



Obergeschoss Alternative

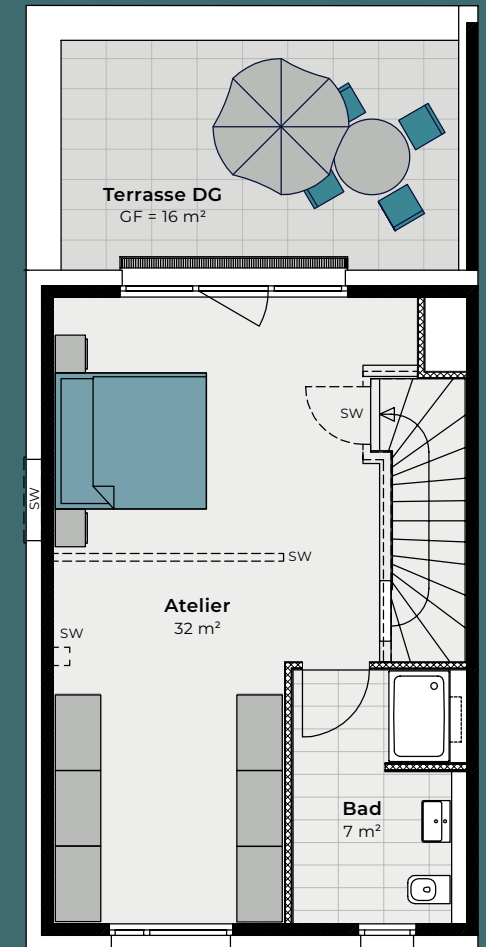
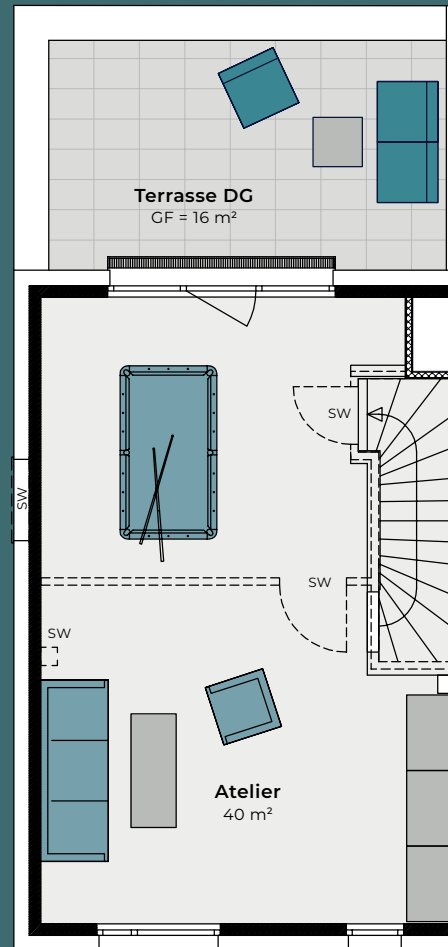


GF = Grundfläche
SW = Sonderwunsch

Bildnachweise:
© Schwarz Photography (S. 2, 3, 4)
© Bildplantage 13 (S. 3, 6, 7)
© Architekturfotografie Frankfurt (S. 4)
© Studio EM (S. 7)

Dachgeschoss Standard

Dachgeschoss Alternative







DIE AUSSTATTUNG

OPTIMALES WOHNKLIMA

Die energiesparenden Häuser mit **KfW55-Standard** punkten mit **3-fach verglasten und farbigen Fenstern, elektrischen Rollläden** und einer **Fußbodenheizung**, die das Haus mit angenehmer Wärme erfüllt. Die Bäder verfügen zudem über **Handtuchheizkörper**. Die Energieversorgung Ihres Hauses erfolgt per **Fernwärme** durch ein zentrales Heizkraftwerk des örtlichen Energiedienstleisters. Auch die **zentrale Be- und Entlüftungsanlage mit Wärmerückgewinnung** trägt zum guten Wohnklima bei: Sie sorgt im ganzen Haus für frische Luft und spart gleichzeitig jede Menge Energie.

JEDE MENGE PLATZ

Die Häuser Glow sind vollständig unterkellert. Der **Keller** ist gedämmt und die Wände werden verputzt. Außerdem ist das **Dach-**

geschoss Ihres Hauses voll ausgebaut. Eine zusätzliche Etage, die Sie als großes Atelier mit direktem Zugang zur **Dachterrasse** ganz individuell nutzen können.

DER SONNE ENTGEGEN

Zu Ihren neuen Lieblingsplätzen im Freien könnten die großzügigen **Terrassen im Erd- und Dachgeschoss mit Südausrichtung** werden. Außerdem erhalten die Pultdach-Häuser eine umweltfreundliche, **extensive Dachbegrünung**. Neben dem Haus erwartet Sie eine **Garage** (in Zeile 17 ein Carport) und ein davor liegender **Stellplatz**. Im Kaufpreis inklusive sind zudem die Terrassentrennwände, eine **Müllbox** und der **Oberboden** in Ihrem neuen Garten. Außerdem profitieren Sie im Felderhof Quartier von einer **Realteilung der Grundstücke**.

GANZ NACH IHREN WÜNSCHEN – IHR BESUCH IN UNSEREM SHOWROOM

Wenn Sie sich für ein Haus Glow im **Felderhof Quartier** entschieden haben, begleiten wir Sie auf dem weiteren Weg bei der Ausstattung Ihres Hauses. Gestalten Sie Ihre neuen vier Wände ganz individuell: In unserem **Showroom** steht Ihnen von Sanitärobjekten bis hin zu Bodenbelägen eine breite Auswahl an Bemusterungsobjekten zur Verfügung. Unsere Technischen Kundenberater stehen Ihnen mit jahrelanger Erfahrung und Kompetenz mit Rat und Tat zur Seite. Sie finden Ihre Wohlfühl-ausstattung – wir kümmern uns um den Rest! Und das Beste ist: **Malerarbeiten, ein hochwertiges Eiche-Parkett** und eine dazu passende **Treppe mit Eiche-Stufen** sind bereits im Kaufpreis enthalten.



MEHRSTUFIGE QUALITÄTSKONTROLLE

1. STARTGESPRÄCH MIT IHREM TECHNISCHEN KUNDENBERATER

Nach dem Kauf Ihres Hauses lernen Sie unseren Technischen Kundenberater kennen. Dieser unterstützt Sie bei Ihrer Auswahl der Sonderwünsche: Welche Bodenbeläge und Armaturen wünschen Sie sich? Welche Elektroausstattung benötigen Sie? Ihr Technischer Kundenberater gleicht außerdem alle Unterlagen für Sie ab und steht Ihnen jederzeit für technische Fragen rund um die Bemusterung Ihres Hauses zur Verfügung. Für alle weiteren Fragen bleibt Ihr Verkaufsberater Ihr persönlicher Ansprechpartner bis zur Übergabe.

2. IHR TERMIN IM SHOWROOM

Jetzt geht es an die Details: Im INTERHOMES Showroom haben wir alle Ausstattungsvarianten ausgestellt, aus denen Sie wählen können, um Ihr neues Zuhause ganz nach Ihren persönlichen Wünschen auszustatten. Ihr Technischer Kundenberater führt Sie durch die Bemusterung, dokumentiert Ihre Auswahl und kontrolliert, dass alle Aspekte Ihrer Ausstattungswahl berücksichtigt werden.

3. ROHBAUBEGEHUNG

Der Bau Ihres Hauses ist nun bereits vorangeschritten. Gemeinsam mit der Bauleitung gehen Sie durch den Rohbau und stellen sicher, dass die von Ihnen gewählten Sonderausstattungen der bis jetzt fertigen Gewerke erfasst und korrekt ausgeführt sind.

4. TECHNISCHE VORBEGEHUNG

Ihr Haus ist nun so gut wie fertig! Anhand einer ausführlichen Checkliste gehen Sie gemeinsam mit der Bauleitung durch alle Räume Ihres neuen Zuhauses und haben Zeit, alles genau in Augenschein zu nehmen. Eventuelle Mängel werden protokolliert und von uns beseitigt. Je nach Verfügbarkeit wird auch Ihr Technischer Kundenberater bei diesem Termin dabei sein.

5. ABNAHME UND ÜBERGABE IHRES ZUHAUSES

Am fest vereinbarten Fertigstellungstermin ist es soweit: Sie bekommen von uns den Schlüssel für Ihr neues Haus. Ihr Leben im eigenen Zuhause kann beginnen!



FELDERHOF
QUARTIER



INTERHOMES AG | Haferwende 36 A | 28357 Bremen | Telefon (0421) 8411-0 | www.interhomes.de